

UX Design Politie



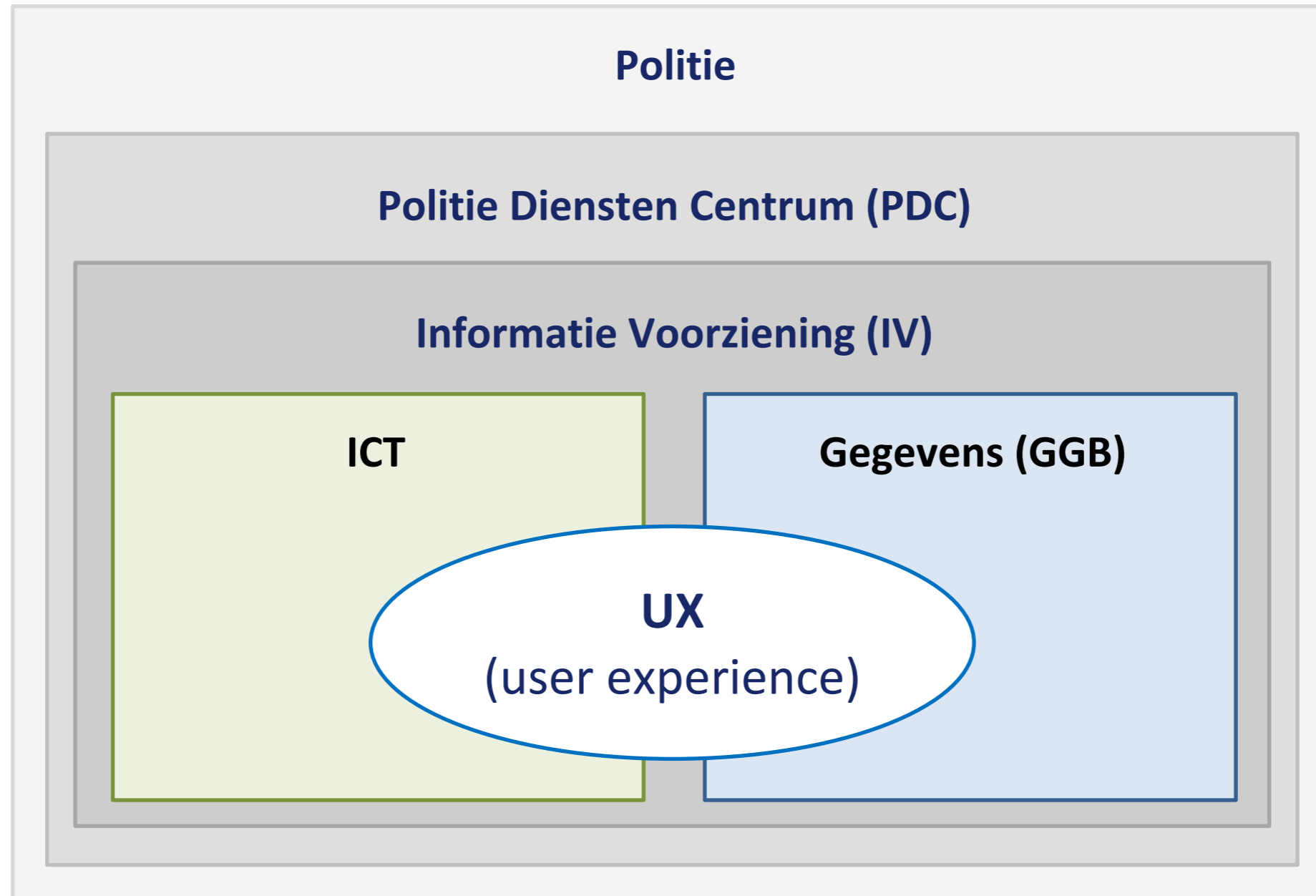
Ambitie: gemiddeld 12 minuten per dag besparen

Oftwel... 40.000 uur per week  
extra om boeven te vangen  
bespaart in 1 uur per week

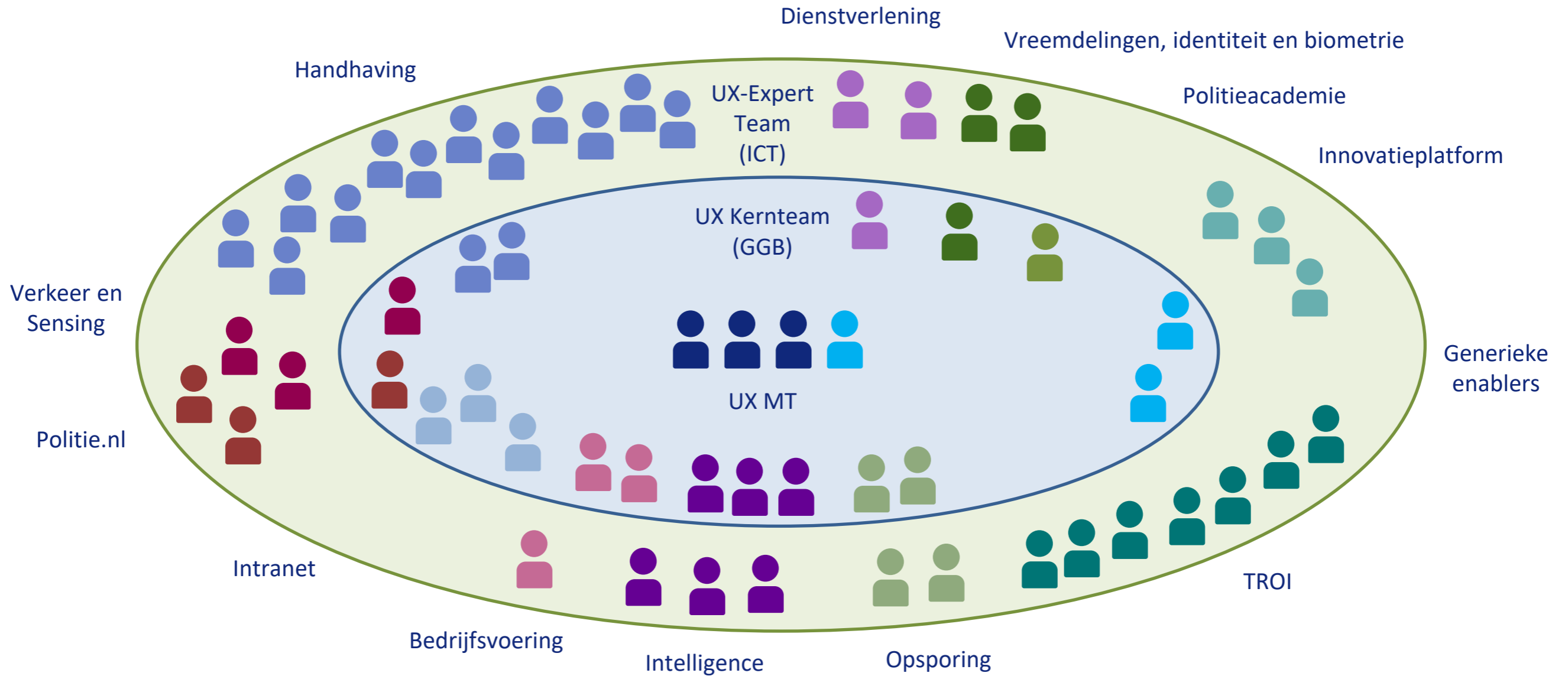
40.000 uur per week zijn > 1.100 politieagenten



# Positionering UX binnen de politie



# Organisatie UX-Design

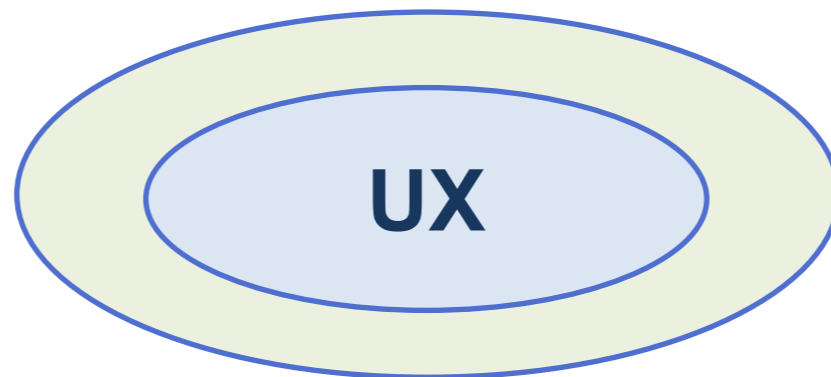




# Strafrechtketen



# (potentiële) eindgebruikers van politiesoftware



Politiemedewerkers

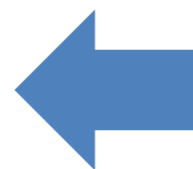


Ca. 65.000

Inwoners Nederland



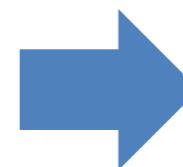
Ca. 17.500.000



Medewerkers ketenpartners



Ca. 22.000



# Hamvraag

Hoe kunnen we de politiemedewerkers zo ondersteunen dat ze met behulp van software kunnen werken aan de missie van de politie?





Onveranderd is de politie  
**« waakzaam en dienstbaar »**  
aan de waarden van de rechtstaat.

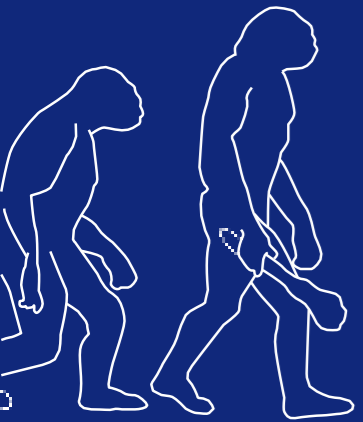


# Gebruiker

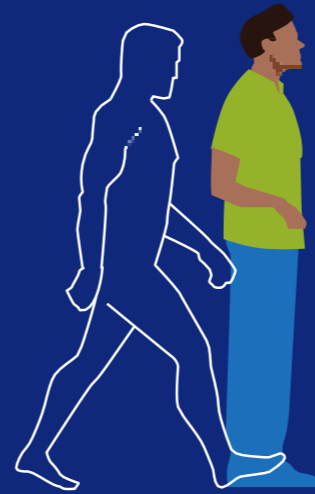
# Software



# Gebruikers, we komen van ver



Sociale contacten  
bleken de sleutel voor  
ons voortbestaan



Binnen 50 jaar is iedereen met  
elkaar verbonden



250.000 jaar geleden

6.000 jaar geleden | nu

# Nu, de hamvraag...

Zijn wij mensen in staat om deze snelle technologische groei te begrijpen?

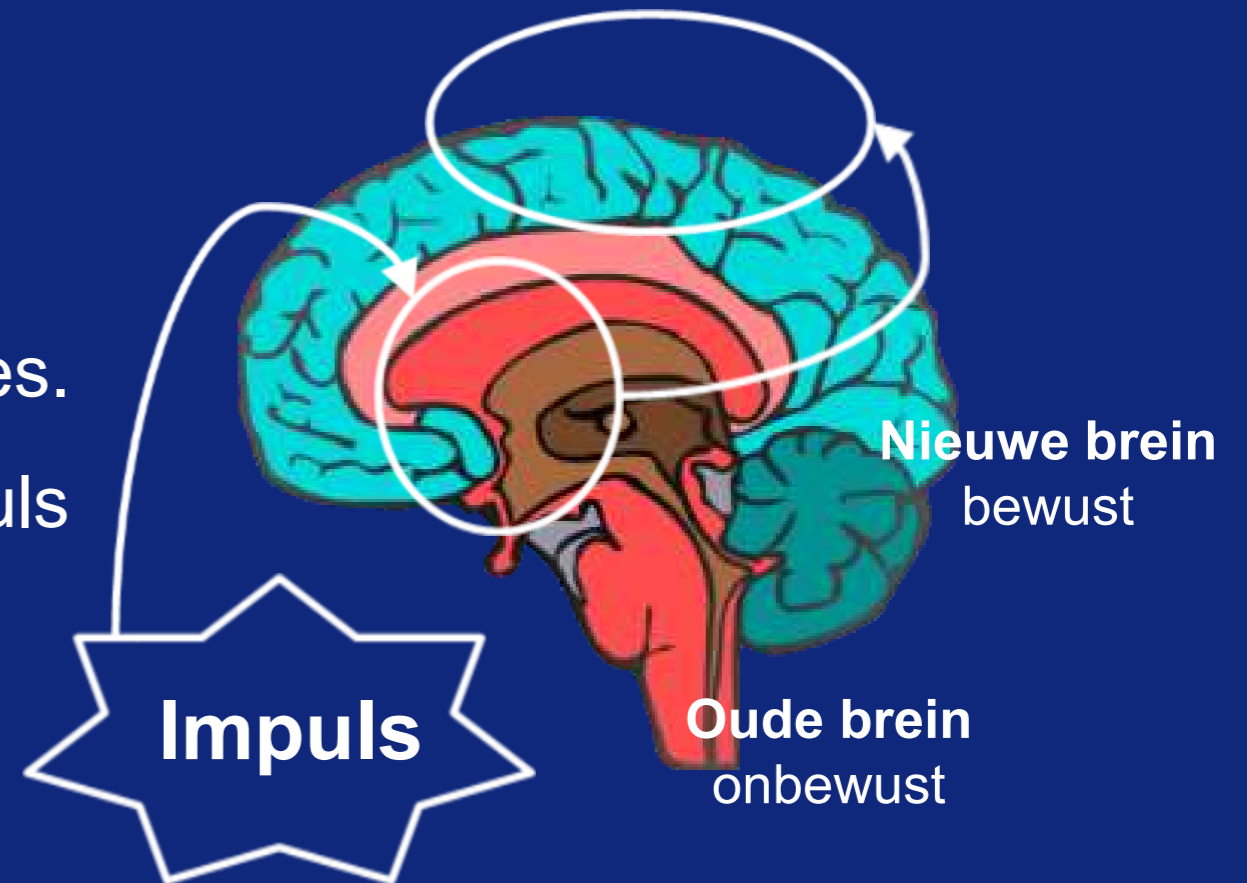


Nee... Dat zijn we niet...

Ondanks dat we WETEN dat software niet menselijk is gedragen we ons compleet anders.

# Zo werken onze hersenen

- Impuls komt binnen in het 'Oude Brein'.
- Het oude brein maakt onbewuste keuzes.
- Als er een reden voor is, komt een impuls in het 'nieuwe brein'.
- Nieuw brein gebruikt veel energie en dat hebben we amper.
- Als de energie op is, reageren we via het oude brein.





# Wat (neuro-)wetenschap ons heeft geleerd

- **Mensen zien media als sociale partners met een menselijke identiteit**
- Onze reactie op media is 100% sociaal en natuurlijk
- Als we ons kunnen identificeren met een interface:
  - Vinden we de product betrouwbaarder
  - Denken we dat we zelf betere resultaten hebben geleverd
  - Maken we minder fouten
- Dit geldt voor iedereen en is compleet automatisch







# Gebruiker

# Software



# Gebruiker



# Collega



# Gebruiker



Ik wil bijdragen  
aan een veilig  
Nederland.



Menselijke  
kenmerken

Politie  
kernwaarden

Contextuele  
kaders



# Collega



Ik wil de gebruiker  
ondersteunen in  
het uitvoeren van  
werkzaamheden.



Software  
kenmerken

Professionele  
kernwaarden

Contextuele  
flexibiliteit



# Gebruiker



Ik wil bijdragen  
aan een veilig  
Nederland.



**Menselijke  
kenmerken**

Politie  
kernwaarden

Contextuele  
kaders



# Collega



Ik wil de gebruiker  
ondersteunen in  
het uitvoeren van  
werkzaamheden.



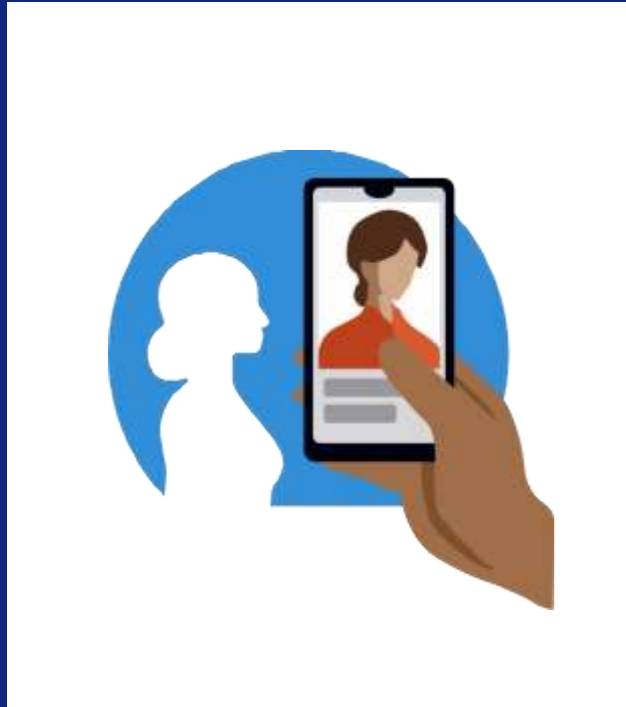
**Software  
kenmerken**

Professionele  
kernwaarden

Contextuele  
flexibiliteit



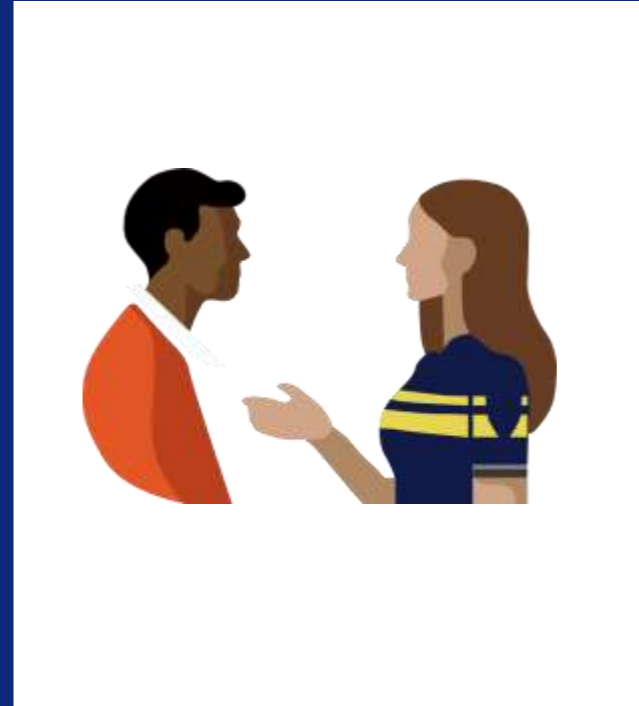
# Menselijke kenmerken



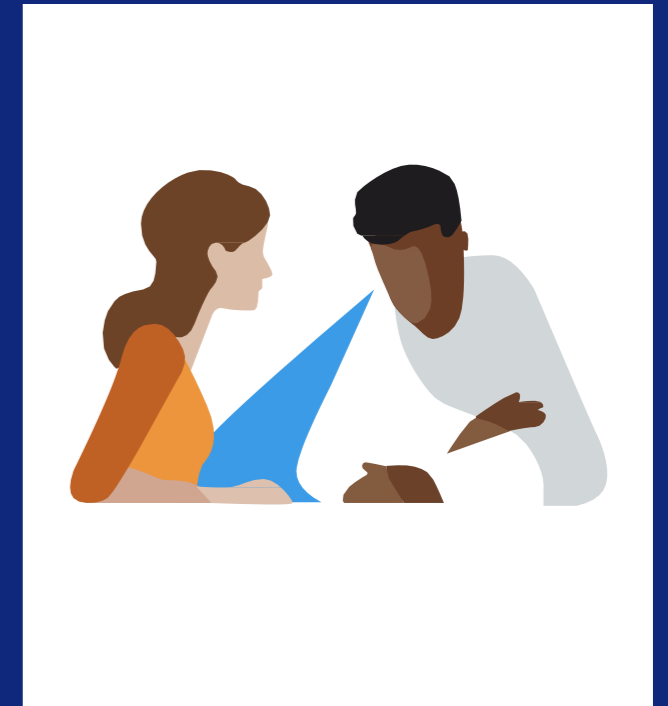
Besparen energie



Denken in patronen



Onthouden verhalen



Zijn sociale wezens

# Gebruiker



Ik wil bijdragen  
aan een veilig  
Nederland.



## Menselijke kenmerken

Politie  
kernwaarden

Contextuele  
kaders

- Bespaart energie
- Zoekt patronen
- Onthoudt verhalen
- Is sociaal

# Collega



Ik wil de gebruiker  
ondersteunen in  
het uitvoeren van  
werkzaamheden.



## Software kenmerken

Professionele  
kernwaarden

Contextuele  
flexibiliteit

- Brengt eenvoud
- Gebruikt patronen
- Vertelt verhalen
- Is sociaal

# Gebruiker

# Collega



Ik wil bijdragen  
aan een veilig  
Nederland.



Ik wil de gebruiker  
ondersteunen in  
het uitvoeren van  
werkzaamheden.



Menselijke  
kenmerken

**Politie  
kernwaarden**

Contextuele  
kaders



Software  
kenmerken

**Professionele  
kernwaarden**

Contextuele  
flexibiliteit

Bespaart energie  
Zoekt patronen  
Onthoudt verhalen  
Is sociaal

Brengt eenvoud  
Gebruikt patronen  
Vertelt verhalen  
Is sociaal

# Kernwaarden



**Vertrouwen wekken door de manier waarop wij onze resultaten bereiken**

**In elke situatie alert en slagvaardig op te treden**

**Is betrokken en daadkrachtig helpen; de-escalerend te werken en waar nodig geweld te gebruiken**

**Intensief samen te werken met burgers en partners, vanuit betrokkenheid, informatie delen en wederkerigheid**

**Te leren, te innoveren en te vertrouwen op onze professionals**

**Een korps te zijn; van wijk tot wereld. Lokaal verankerd en (inter) nationaal verbonden**

**Ik ben transparant en consistent in hoe ik werk.**

**Ik ben effectief, proactief en goed voorbereid. Heb veel ervaring, know-how en alle tools op zak.**

**Ik weet hoe ik complexiteit kan vereenvoudigen om fouten, misverstanden of verwarring te voorkomen.**

**Ik ben een vraagbaak en geef inzicht door relevante informatie te koppelen.**

**Ik ondersteun je doelgericht in je werkproces. Bij nieuwe onderdelen neem ik je bij de hand**

**Je weet wie ik ben, wat ik zeg, wat ik kan en wat ik doe.**



## KERNWAARDEN POLITIE

Betrouwbaar

Integer

Moedig

Verbindend

## KERNWAARDEN SOFTWARE

Betrouwbaar

Deskundig

Hulpvaardig

Doelgericht



# Gebruiker



Ik wil bijdragen aan een veilig Nederland.



Menselijke kenmerken

**Politie kernwaarden**

Contextuele kaders

Bespaart energie

Betrouwbaar

Zoekt patronen

Integer

Onthoudt verhalen

Moedig

Is sociaal

Verbindend



# Collega



Ik wil de gebruiker ondersteunen in het uitvoeren van werkzaamheden.



Software kenmerken

**Professionele kernwaarden**

Contextuele flexibiliteit

Brengt eenvoud

Betrouwbaar

Gebruikt patronen

Deskundig

Vertelt verhalen

Hulpvaardig

Is sociaal

Doelgericht

# Gebruiker

# Collega



Ik wil bijdragen aan een veilig Nederland.



Ik wil de gebruiker ondersteunen in het uitvoeren van werkzaamheden.



Menselijke kenmerken

Politie kernwaarden

**Contextuele kaders**

Bespaart energie

Zoekt patronen

Onthoudt verhalen

Is sociaal

Betrouwbaar

Integer

Moedig

Verbindend



Software kenmerken

Professionele kernwaarden

**Contextuele flexibiliteit**

Brengt eenvoud

Gebruikt patronen

Vertelt verhalen

Is sociaal

Betrouwbaar

Deskundig

Hulpvaardig

Doelgericht

# Gebruiker



Ik wil bijdragen aan een veilig Nederland.



Menselijke kenmerken	Politie kernwaarden	Contextuele kaders
Bespaart energie	Betrouwbaar	Taak
Zoekt patronen	Integer	Mentale druk
Onthoudt verhalen	Moedig	Device
Is sociaal	Verbindend	Situatie

# Collega



Ik wil de gebruiker ondersteunen in het uitvoeren van werkzaamheden.



Software kenmerken	Professionele kernwaarden	Contextuele flexibiliteit
Brengt eenvoud	Betrouwbaar	Persoon
Gebruikt patronen	Deskundig	Rol
Vertelt verhalen	Hulpvaardig	Taak
Is sociaal	Doelgericht	Situatie

# Gebruiker

# Collega



Ik wil bijdragen aan een veilig Nederland.



Ik wil de gebruiker ondersteunen in het uitvoeren van werkzaamheden.



Menselijke kenmerken

Politie kernwaarden

Contextuele kaders

Bespaart energie  
Zoekt patronen  
Onthoudt verhalen  
Is sociaal

Betrouwbaar  
Integer  
Moedig  
Verbindend

Taak  
Mentale druk  
Device  
Situatie



Software kenmerken

Professionele kernwaarden

Contextuele flexibiliteit

Brengt eenvoud  
Gebruikt patronen  
Vertelt verhalen  
Is sociaal

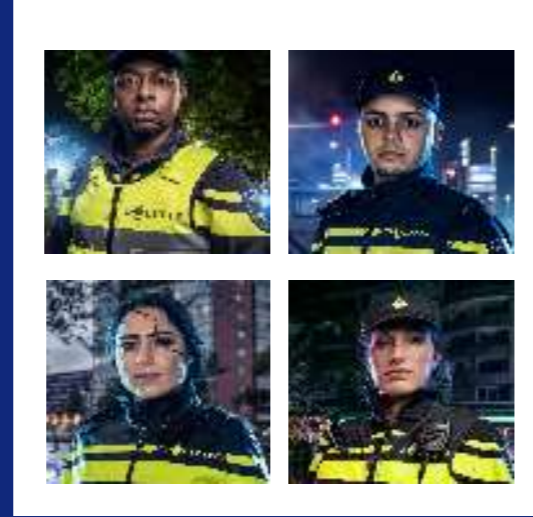
Betrouwbaar  
Deskundig  
Hulpvaardig  
Doelgericht

Persoon  
Rol  
Taak  
Situatie





Software politie



Medewerkers politie



Politie Nederland



Nederlandse  
samenleving

## Visie UX

“Politie software gedraagt zich als een betrouwbare, deskundige, hulpvaardige en doelgerichte partner en werkt samen, vanuit de missie van de politie, dienstbaar aan de waarden van de rechtstaat”



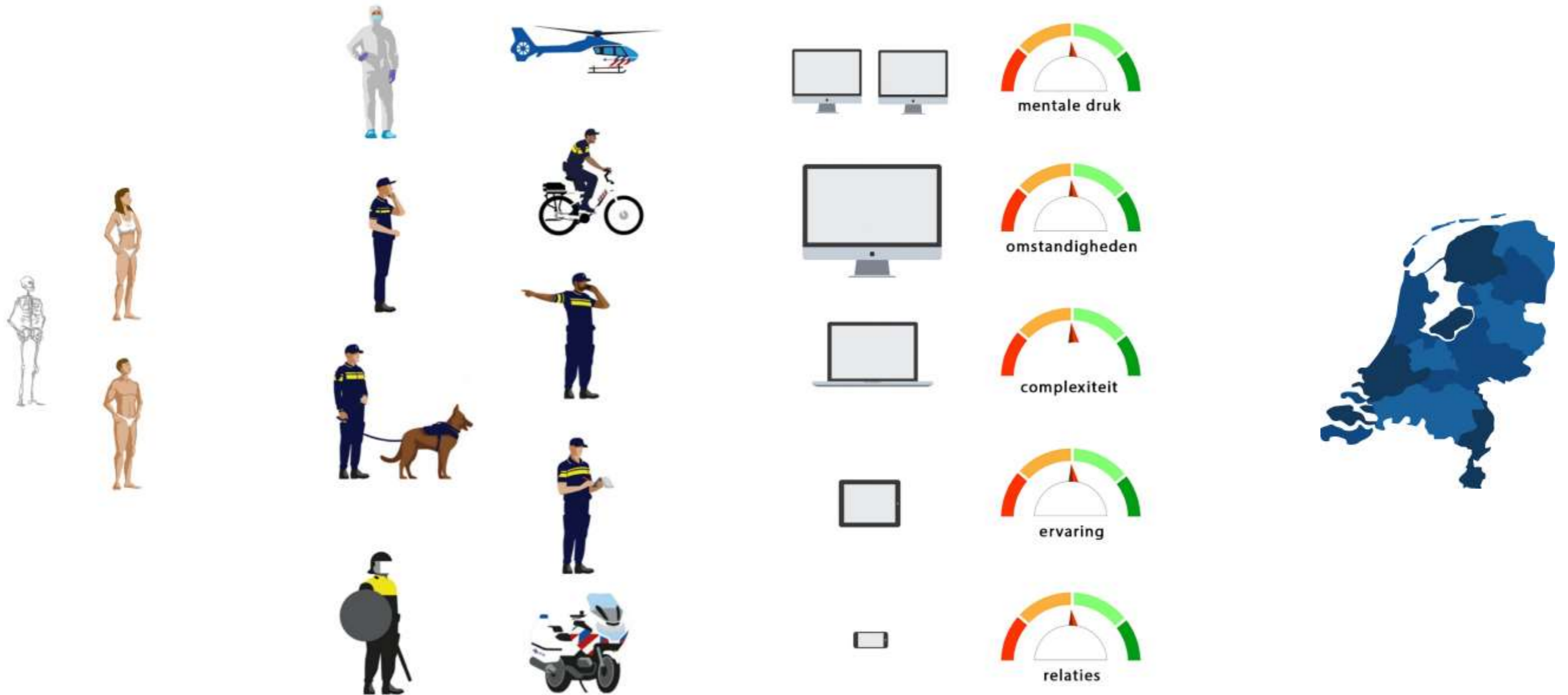
# Belofte software

“ Hallo collega,  
Ik ben je **partner** bij de politie en  
kijk er naar uit om **samen** met je  
te werken aan een  
**veilig Nederland.** ”

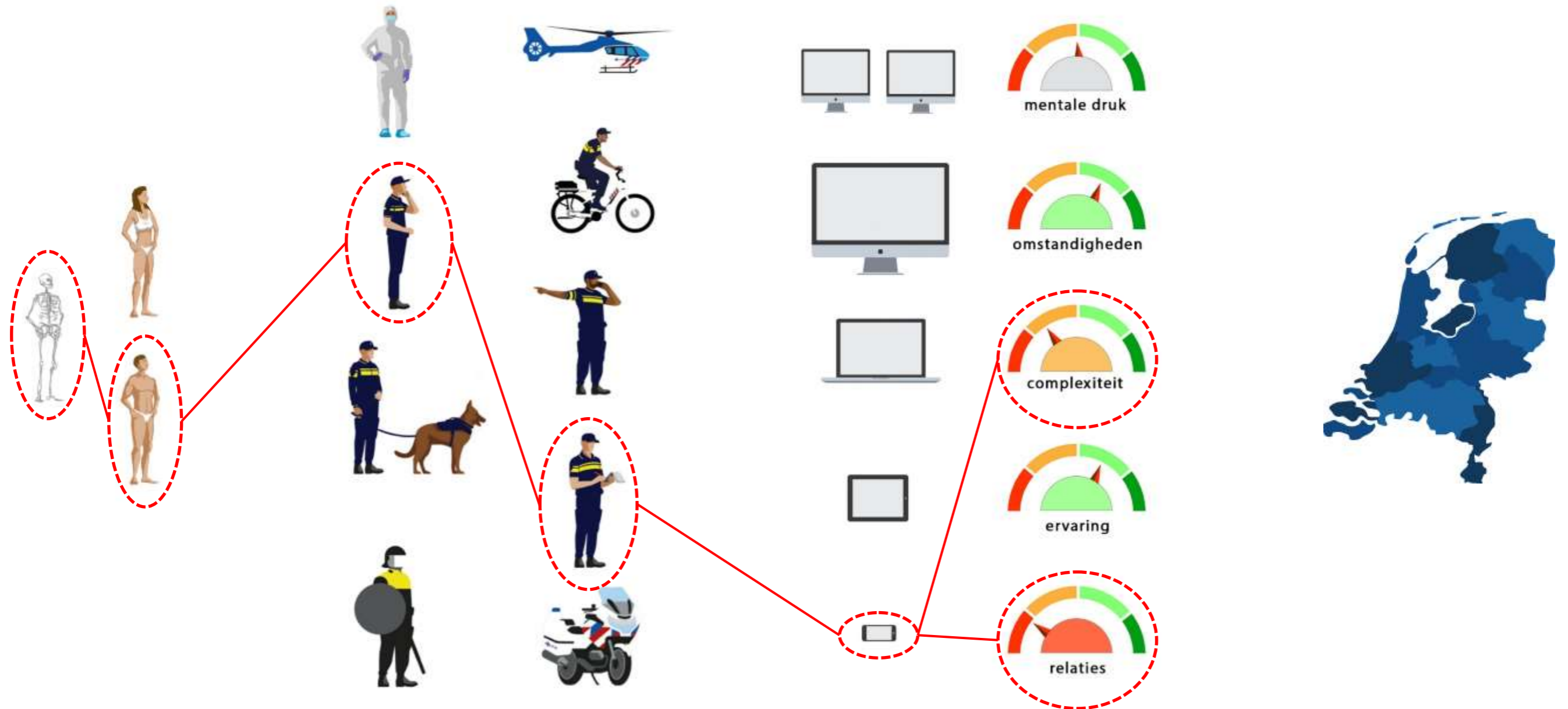




# Eindgebruikers van politiesoftware



# Eindgebruikers van politiesoftware









Edo-Jan Meijer - [edo-jan.meijer@politie.nl](mailto:edo-jan.meijer@politie.nl)